



Zentrum für
Personalgesundheit

Das ZfP-Programm für Führungskräfte im Gruppen-Setting

Persönlichkeit entwickeln – Führungsrolle **leben**

Definiert führen –
und damit gut fahren



Titel	Persönlichkeit entwickeln - Führungsrolle leben
Dauer	<ul style="list-style-type: none">• 10 mal 90 Minuten – 14-tägig• Einstiegs- und Abschlussgespräch im Einzel-Setting• weitere Einzelgespräche nach Bedarf
Zielgruppe	<ul style="list-style-type: none">• Führungskräfte (w/m/d)• max. 6 Teilnehmer/-innen• geschlossene Gruppe auf Wunsch möglich
Leitung	Gertraud M. Hell Dipl.-Päd. (Univ.) / Dipl.-Psych. (Univ.) Psychologische Psychotherapeutin / Coach
Ziel / Ergebnis	Sicheres, auf Dialog angelegtes Führen durch ... <ul style="list-style-type: none">• nachhaltig gestärkte soziale Kompetenz• Klarheit in Bezug auf eigene Impulse, Werte und Positionen• Freude an gemeinsamer Entwicklung im Team / im Unternehmen• Souveränität im Handling von Konflikten• flexiblen und konstruktiven Umgang mit (vorgegebenen) Lösungen• Mut zum Scheitern
Inhalt	Auseinandersetzung mit ... <ul style="list-style-type: none">• den Grundthemen des menschlichen Miteinanders• den eigenen Bedürfnissen, Werten und Emotionen• sich selbst im Kontakt mit anderen (sich und andere führen)• der Art, Beziehungen zu gestalten (v. a. Beziehungen eingehen und lösen)• konträren Ansichten und Haltungen• Ressourcen und Herausforderungen im Team (Koalitionsbildung, subtile Botschaften, Körpersprache) ... auf der Basis gruppenspezifischer Prozesse
Ort	ZfP Tauberfranken GmbH Johann-Hammer-Straße 24 (Mittelstandszentrum) 97980 Bad Mergentheim Durchführung nur in Präsenz
Kosten	1.250 € (zzgl. MwSt.)
Information / Anmeldung	kontakt@zfp-tauberfranken.de Tel. 07931-959846-0

Das ZfP: Kernkompetenzen und Lösungen für Betrieb und Belegschaft

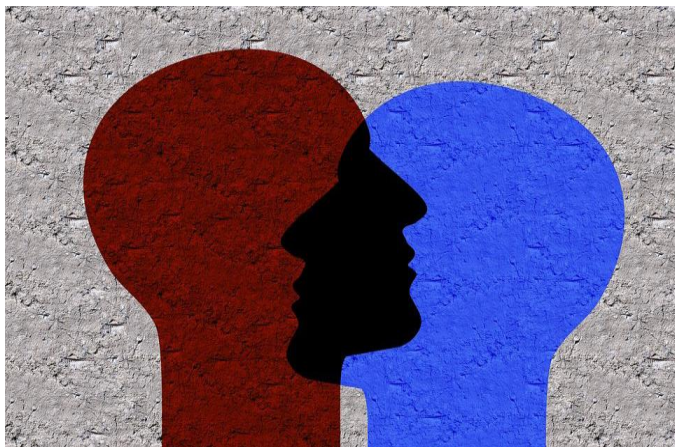
Das ZfP ist *der* Spezialist für interdisziplinäre Beratungsleistungen zum Gesundheits- und Personalmanagement mit einzigartigen Kernkompetenzen im medizinisch-psychologischen Bereich.

Wichtigstes Merkmal der Expertise des ZfP ist die Ausrichtung an den Erkenntnissen der Selbstpsychologie, die man auch als Beziehungs-Psychologie bezeichnen kann. Dies deshalb, weil die menschliche Persönlichkeit im Wesentlichen ein Produkt aus zahllosen Beziehungs-Erfahrungen ist, die der Mensch spätestens ab dem Moment seiner Geburt macht.

Daraus folgt insbesondere, dass ein Mensch aus seinem Erleben und Verhalten in zwischenmenschlichen Beziehungen immens viel über sich selbst lernen kann. Ist dieses Lernen erschwert oder bleibt gar aus, resultieren in vielen Fällen zahlreiche Probleme in der alltäglichen Lebensgestaltung, sei es beruflich oder privat. Diese Probleme können zu gesundheitlichen Beschwerden führen, die dann wiederum Leistungsfähigkeit und Lebensfreude empfindlich beeinträchtigen.

Heruntergebrochen auf die Situation ambitionierter mittelständischer Unternehmen, für die das eigene (Führungs-)Personal kritischer Erfolgsfaktor ist, sorgt die beziehungspsychologische Herangehensweise des ZfP an HR-Themen für ...

- wirksame Führungsrolle
- stabile Leistungsfähigkeit
- weniger Fälle von Arbeitsunfähigkeit
- effektive persönliche Ressourcen bei Druck und Stress
- effiziente Steigerung der Gesundheit für Mitarbeiter / Teams.



Persönlichkeit entwickeln – Führungsrolle leben

Führen ist eine soziale Aufgabe

In ihrer Rolle sind Führungskräfte konfrontiert mit nahezu allen klassischen Konflikten des sozialen Miteinanders. Sie müssen sich – ob gewollt oder ungewollt – mit (Leistungs-)Druck, Zu- bzw. Abneigung, Konkurrenz, Neid, (Selbst-)Vertrauen, Erwartungshaltungen etc. auseinandersetzen. Die Ansprüche sowohl des Teams als auch des Managements sind gleich: die Führungskraft soll sich angesichts permanenter technischer und sozialer Veränderung zu jedem dieser Themen klar und sozial kompetent positionieren.

Das Setting einer professionell geleiteten Gruppe bietet für die Entwicklung als Führungskraft in diesen Themenbereichen eine hohe Wirksamkeit. Denn in der Gruppendynamik zeigen sich typische Interaktionsmuster, an denen unmittelbar gelernt werden kann. Damit dies gelingt, etablieren die Gruppen-Mitglieder eine vertrauensvolle Atmosphäre.

Nutzen Sie dieses ZfP-Programm – wir freuen uns auf Ihre Anmeldung!

Ihr

A handwritten signature in black ink, appearing to read 'Michael Majer'. The signature is fluid and cursive, written on a white background.

Dr. med. Michael Majer

Veranstalter und Anmeldung

ZfP Tauberfranken GmbH
– Zentrum für Personalgesundheit –
Dr. med. Michael Majer, Geschäftsführer
Johann-Hammer-Str. 24 (Mittelstandszentrum)
97980 Bad Mergentheim
Tel. 0 79 31 959 846 0
kontakt@zfp-tauberfranken.de
www.zfp-tauberfranken.de