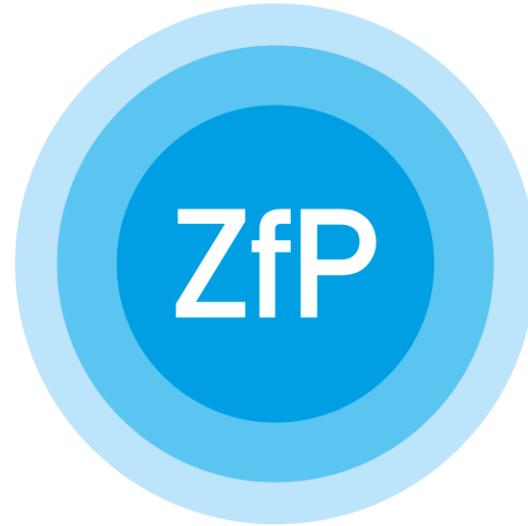




Zentrum für
Personalgesundheit

Das ZfP



**Zentrum für
Personalgesundheit**



KURZWEBINARE
ZUR LUNCHTIME

Management von AU-Fällen

07.10.2021

14 Min ... dann Fragen ...

ZfP – kurz

Rechtliche Aspekte: Arbeiten trotz „Gelbem Schein“?

Management von AU-Fällen – 2 Beispiele

Dr. med. Michael Majer

- Facharzt für Chirurgie - Notfallmedizin
- Facharzt für Arbeitsmedizin - Psychotherapie
- Langjährige Erfahrung in Klinik und Wirtschaft (u.a. Betriebsarzt AUDI, SAP, GfK, WÜRTH Industrie Service, AMD TÜV Rheinland, weitere)
- Gründer und Geschäftsführer ZfP Tauberfranken GmbH



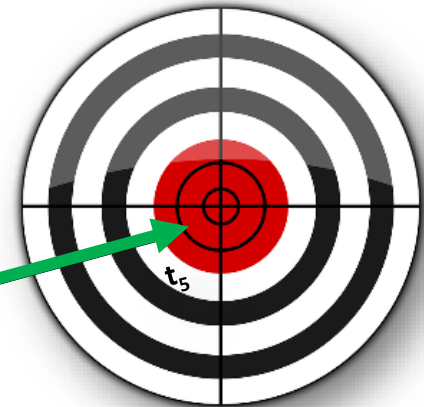
Unternehmen

Management | KPI



Ziele

Umsatz, Wachstum,
Ertrag, Marktanteil, ...



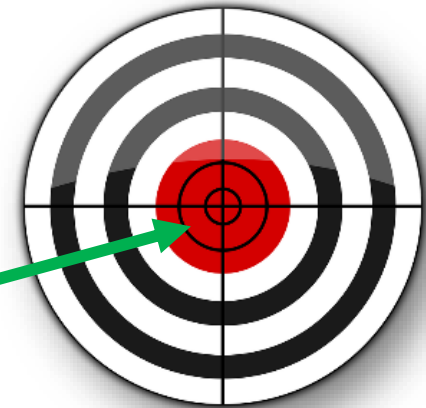
gesunde, kompetente,
motiviert, leistungs-
fähige MAs

Abweichung Ziel
Plan/Ist

- Motivation | Stimmung?
- Leistungsfähigkeit?
- Führung?
- Lernfähigkeit | Kompetenzen?
- Identifikation / Bindung?
- Resilienz? Gesundheit?
- Stress / Konzentration?
- passgenaue Einstellung / Aufgaben?

t_0

t_5



Menschen sind unterschiedlich ... nicht jeder kann (gleich) gut mit Belastungen, Stress, Anforderungen ... umgehen ...



Bewusste Wahrnehmung und Steuerung: 20%

Wirkungsfeld herkömml. Unternehmensberater

Verhalten
Performance
Befinden
Anpassungs- und Konfliktfähigkeit
Kompetenzen

Wirkungsfeld



ZfP-Programme, Maßnahmen, Lösungen, Strategien

Workshops | Coaching | Supervisionen | Trainings ...

nur: Ärzte | Psychologen

Ergebnis für Unternehmen

- Leistungsfähigkeit | ppm
- Bindung/Fluktuation
- AU-Tage | Klima
- Kundenbegeisterung
- Motivation / Zufriedenheit
- Führung | Verantwortung
- €

Unterbewusste Dynamiken: 80% kaum selbst beeinflussbar



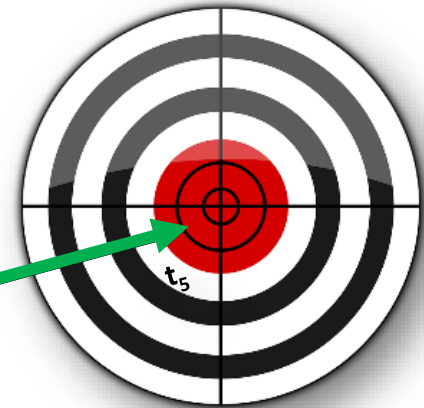
Unternehmen

Management | KPI



Ziele

Umsatz, Wachstum,
Ertrag, Marktanteil, ...



Management

Abweichung Plan/Ist

t_0

evtl. zu viele
AU-Fälle



Rechtliche Aspekte: Arbeiten trotz „Gelbem Schein“?

Rechtliche Aspekte


Arbeiten trotz
Arbeits-
unfähigkeits-
bescheinigung?

**Arbeitsunfähigkeits- 1
bescheinigung**

**Ausfertigung zur Vorlage
beim Arbeitgeber**

Der angegebenen Krankenkasse wird unverzüglich eine Bescheinigung über die Arbeitsunfähigkeit mit Angaben über die Diagnose sowie die voraussichtliche Dauer der Arbeitsunfähigkeit übersandt.

Bitte sofort dem Arbeitgeber vorlegen!

Krankenkasse bzw. Kostenträger		
Name, Vorname des Versicherten		
		geb. am
Kassen-Nr.	Versicherten-Nr.	
Betriebsstätten-Nr.	Arzt-Nr.	Datum

Erstbescheinigung Folgebescheinigung

Arbeitsunfall, Arbeitsunfall-
folgen, Berufskrankheit dem Durchgangsarzt
zugewiesen

arbeitsunfähig seit

voraussichtlich arbeitsunfähig
bis einschließlich

festgestellt am

Vertragsarztstempel / Unterschrift des Arztes

Muster 1b (7.2008)

Arbeiten trotz ärztlich bescheinigter AU?

- AUB ist kein Arbeitsverbot , sondern „nur“ ärztliche Prognose über die Dauer der weiteren AU
- Aber: grundsätzlich keine Arbeitspflicht des AN, idR auch nicht bei Teilleistungsfähigkeit.
- Auf freiwilliger Basis jedoch möglich, wenn AN sich gesund und arbeitsfähig fühlt. Nicht bei Selbst- oder Fremdgefährdung.



Arbeiten trotz ärztlich bescheinigter AU?

- eine Arbeits**fähigkeits**bescheinigung („Gesundschreibung“) ist nicht vorgesehen
- AG sollte Einverständnis/Bestätigung von AN bzgl. **Arbeitswunsch** und -fähigkeit vor Wiederaufnahme der Arbeit einholen (Bestätigung durch Unterschrift AN) und/oder eine Untersuchung durch einen Arbeitsmediziner vor der Arbeitsaufnahme veranlassen



Versicherungsschutz des AN während AU

besteht weiter in der

- Krankenversicherung, § 5 Abs.1 Nr. 1 SGB V
- Unfallversicherung, §§ 2 Abs. 1 Nr. 1, 8 Abs. 2 SGB VII

Ausnahme: Beschäftigungsverbote, z. B. für Schwangere



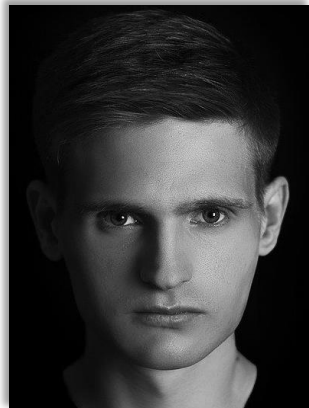


Management von AU-Fällen – 2 Beispiele

Management von AU-Fällen



ist krank – aber motiviert



ist krank – und nicht motiviert



Fallbeispiel 1: Jan Wenger

- Bediener CNC-Maschine
- Mittelständische GmbH
- 35 Jahre
- Motorradunfall, Splitterbruch, Gipsbein

→ **lange krankgeschrieben, Reha?**

→ **Tatenlosigkeit. Jahresbonus in Gefahr. Wenger will was tun.**

Situation Wenger



- Pflichtbewusstsein gegenüber Arbeitgeber, Kollegen
- Karriere und Jahresbonus (Fehltage) in Gefahr
- Langeweile, vermisst soziale Kontakte am Arbeitsplatz
- HR-Team und Führungskraft sind sich unsicher, was für Möglichkeiten es gibt

Ansatz ZfP



- Qualifizierung der zuständigen Führungskraft
- Ärztliche Kontaktaufnahme mit Wenger → Motivation?
- Ggf. Austausch mit Betriebs- u./o. Haus- u./o. Facharzt
- Ggf. Abstimmung mit Betriebsrat
- Klärung alternativer Arbeitsplatz, ggf. Kurzgutachten
- Ggf. Unterstützung bei der Einleitung eines BEM-Verfahrens

Fallbeispiel 2: Simon Küfer

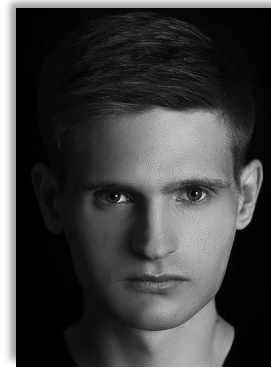


- stellv. Leiter Logistik
- Mittelständische GmbH
- 28 Jahre
- oft krank → Ursache?

→ immer wieder krankgeschrieben
(inbes. montags)

→ Team leidet. Mehrarbeit, Überstunden, damit Auftrag erfüllt wird

Situation Küfer



- gibt oft „Vollgas“ (Freizeit)
- Pflichtbewusstsein gegenüber Arbeitgeber, Kollegen?
- gut ausgebildet → Position der Stärke?
- hat (will) kaum Netzwerk im Unternehmen
- HR-Team und Führungskraft sind sich unsicher, was für Möglichkeiten es gibt



Ansatz ZfP

- Analyse
 - Vorfälle, Gesundheitszustand Küfer-
 - Beziehungsdynamiken Führungskraft (FK) mit Küfer ...
- Unterstützung der zuständigen Führungskraft bei
 - Krankmeldung (Eintreffen gelber Schein)
 - Gesprächsführung (FK mit Küfer), Orga Ausfall
 - ZfP-Gespräch → Motivation von Küfer (Standpunkt), Lösungsebenen
- mittel-/langfristig: Beziehungsebene zw. FK und Küfer verbessern → „gesunde Führung“

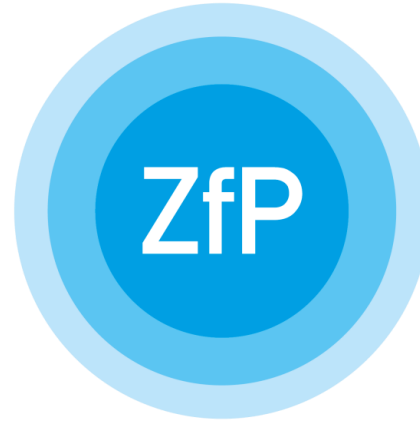


Zentrum für
Personalgesundheit

www.personalgesundheit.de



Zentrum für
Personalgesundheit



Zentrum für Personalgesundheit

ZfP Tauberfranken GmbH

Johann-Hammer-Straße 24 (Mittelstandszentrum)

97980 Bad Mergentheim

Tel. 07931 – 959 846 0

kontakt@zfp-tauberfranken.de

www.zfp-tauberfranken.de