



Zentrum für  
Personalgesundheit

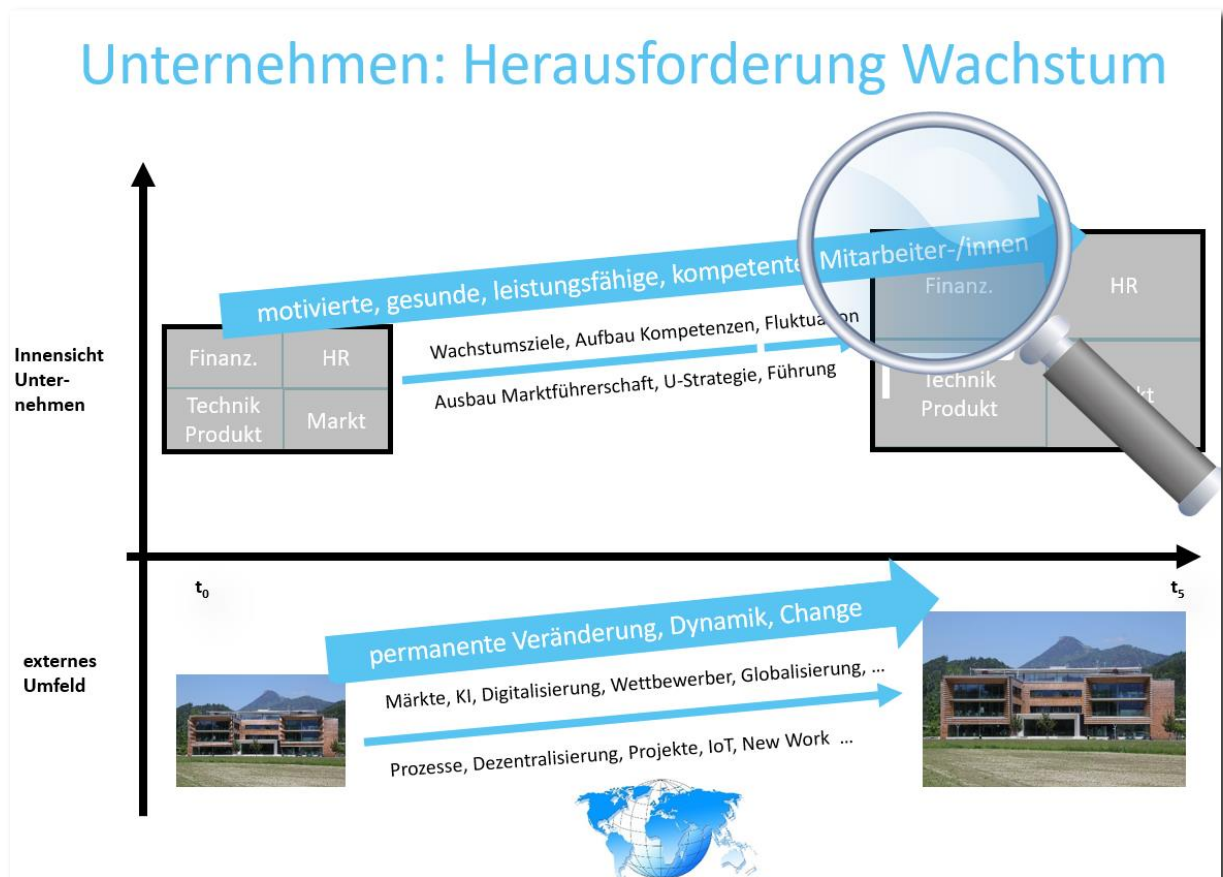
ZfP

# Gesundes Know-how und Personalmanagement für Unternehmen



ZfP Tauberfranken GmbH – Zentrum für Personalgesundheit  
Johann-Hammer-Straße 24 / Mittelstandszentrum | 97980 Bad Mergentheim  
Tel. 0 79 31 959 846 0 | [info@zfp-tauberfranken.de](mailto:info@zfp-tauberfranken.de) / [www.zfp-tauberfranken.de](http://www.zfp-tauberfranken.de)  
Stand: 7/2021

# 1. Herausforderungen der Unternehmen



Wenn Unternehmen ihre Zukunft sichern wollen, geht dies nur mit motivierten, gesunden, leistungsfähigen und kompetenten Mitarbeitern/-innen. Insbesondere trifft dies auf Hidden Champions bzw. wachstumsstarke, ambitionierte Unternehmen zu.

Mitarbeiter sind aber unterschiedlich. Unter gleichen Voraussetzungen, Bedingungen und mit gleichen Aufgaben und Herausforderungen ist der eine sehr motiviert und kaum beansprucht, der andere ist gestresst und kaum mehr leistungsfähig. Für Unternehmen ist dies jeden Tag eine neue Herausforderung, denn sie müssen sich um Mitarbeiter/-innen in besonderem Maß kümmern – sei es aus eigenem Antrieb (Steigerung Umsatz, Ertrag und Marktanteile, neue Innovationen oder Prozesse) oder aus gesetzlichen Verpflichtungen (u.a. Fürsorgepflicht, Arbeits- und Gesundheitsschutz). Im Fokus stehen dabei oft die **Führungskräfte**, denn diese haben nicht nur die Aufgabe, Strategien mit ihren Teams umzusetzen, sondern auch dafür zu sorgen, dass die Verpflichtungen des Unternehmens gegenüber den Mitarbeitern/-innen umgesetzt und die Wachstumsziele erreicht werden.

Das **ZfP** (Zentrum für Personalgesundheit | 97980 Bad Mergentheim) berät und unterstützt Unternehmen, Führungskräfte und Mitarbeiter/-innen hierbei mit Ärztlichem und Psychologischem Know-how – mit Konzepten und Maßnahmen zur Steigerung der Personalgesundheit und Leistungsfähigkeit sowie mit dem Aufbau und der Organisation der notwendigen Kompetenzen im Unternehmen.

Damit bietet das ZfP einen Ansatz zur betrieblichen Gesundheit und Performance, der in der Region Heilbronn-Franken und darüber hinaus einzigartig ist.

## 2. Zwei Geschäftsbereiche des ZfP - klarer Fokus

Wandlungsfähigkeit ist für Unternehmen oft der entscheidende Wettbewerbsfaktor. Hintergründe für Veränderungsprozesse sind u.a. neue Geschäftsmodelle, die ERP-Einführung, die Kombination von physischen und digitalen Produkten und auch der rapide technologische Anstieg, mit dem der einzelne Mensch und Mitarbeiter/-in oft nicht mithalten kann. Dazu kommt, dass Unternehmen nicht alle Kompetenzen oder Know-how selbst an Bord haben wollen oder können. Das ZfP unterstützt hierbei mittelständische Unternehmen, Führungskräfte und Teams mit seinen Kompetenzen - auch damit Unternehmen die Herausforderungen (bei Bedarf) künftig effizient und effektiv selbst meistern können.

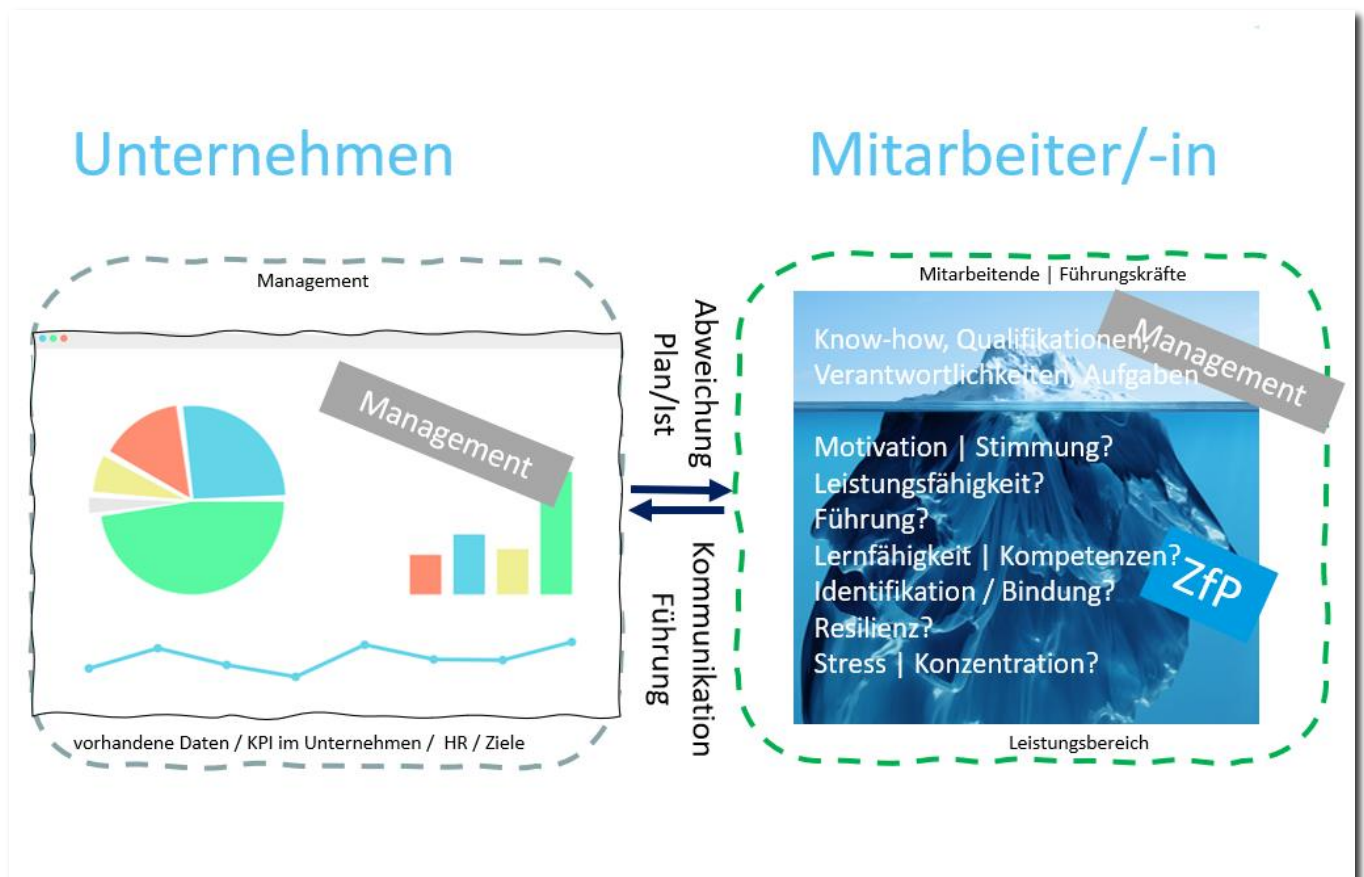
Mit seinen Kernkompetenzen (Team aus Ärzten, Psychologen, Wirtschaftswissenschaftlern) und den wirksamen Strategien und Programmen konzentriert sich das ZfP in zwei Geschäftsbereichen auf die entscheidenden **Kernfragen** beim Kunden ...

Gesundheit / Prävention

- Wie können Mitarbeiter/-innen dauerhaft gesund, motiviert und leistungsfähig werden bzw. bleiben?

Personal-Management

- Wie können die entscheidenden (Kern-)Kompetenzen für die Zukunft auf- und ausgebaut werden?

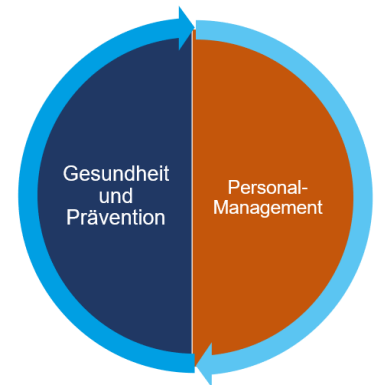


## 2.1. Geschäftsbereich Gesundheit / Prävention

Der Fokus des ZfP liegt hier auf den entscheidenden unterbewussten „Taktgebern“ jedes Einzelnen (Prägungen, Einstellungen, Erlebnisse, ...) und deren Potenzialen für die tägliche Leistungsfähigkeit.

Die Strategien und Programme des ZfP zielen auf Herausforderungen wie z.B.:

- Verbesserung der Führung der zweiten und dritten Unternehmensebene
- besserer Umgang mit Druck und Belastungen (Stress, Konflikte, Krisen) und optimale persönliche Reaktionsmöglichkeiten auf Wandel und Veränderung (Selbststeuerung)
- höhere Leistungsfähigkeit der Belegschaft
- geringere AU-Zahlen, BEM-Fälle, Mobbing-Anzeigen u. ä.
- höhere Motivation und Bindung, geringere Fluktuation, weniger „innere Kündigungen“
- Erfüllen gesetzlicher und rechtlicher Vorgaben (u.a. Durchführung der gesetzlich vorgeschriebenen Psychischen Gefährdungsbeurteilung)
- Entlastung des Managements und der HR-Abteilung in sensiblen Bereichen
- Herausforderungen in „Corona-Zeiten“ (Homeoffice, Kurzarbeit, digitale Müdigkeit)



## 2.2. Geschäftsbereich Personal-Management

Der Erfolg eines Unternehmens ist positiv korreliert mit heutigen und künftigen Schlüsselmitarbeitern/-innen und deren Kompetenzen - für (neue) Aufgaben und Herausforderungen zur aktiven Unterstützung der Unternehmensstrategie. Mit seinen Programmen und Modulen zielt das ZfP auf Optimierung der Kompetenzen und Leistungen von Einzelpersonen und Organisationen, u. a. durch digitales Training und Entwicklung sowie technologiegestütztes lebenslanges Lernen.

Beispiele der Strategien und Programme des ZfP im Personal-Management:

- Best-Placement: wissenschaftliche Verfahren zur passgenauen (Nach-)Besetzung betrieblicher Aufgabenbereiche auf verschiedenen Hierarchieebenen (Assessment-Center, Eignungsdiagnostik)
- Performance Improvement: optimale und kompetenzbasierte Leistungsfähigkeit und Verhalten von Fach- und Führungskräften. Mit CPU als wissenschaftlich entwickeltem Methoden- und Baukasten-System (USOU)
- Ermitteln der (strategisch) wichtigen Kompetenzen des Unternehmens (Aufbau „skill-pool“), Analyse der heutigen sowie Auf- und Ausbau künftiger Kompetenzen. Messung der Erfolge
- Führungskräfte- / Teamentwicklung

Seit 2021 ist das ZfP der Exklusivpartner der amerikanischen Online-University USOU ([www.usou.edu](http://www.usou.edu)) in Deutschland. Über 20 Jahre wissenschaftliche Erkenntnisse fließen in die Programme und Module dieses Geschäftsfeldes mit ein.

### 3. Kosten und Nutzen - Beispiel der Tauber SE



#### a) Krankheitstage und AU

3,0 krankheitsbedingte Fehltagewegen „Psychischer Erkrankungen“ entsprechen bei der Tauber SE und ihren 350 Mitarbeitern/-innen über 1.000 Krankheitstagen pro Jahr. Bezogen auf eine Gesamt-Lohnsumme p. a. von 17.500.000 € und > 200 Arbeitstagen pro Jahr ergibt sich hierdurch eine Kostenbelastung von weit über **250.000 €**.

Dr. Gerd Hacherer ist Auslegungingenieur. Sein Burnout kommt nicht überraschend, Anzeichen werden aber wochenlang nicht erkannt. Er fällt 6 Monate aus – der Ausfall wegen Auslieferungsverzögerungen des Produktes (Verschiebung Umsatz und Ertrag), Absprung erster Kunden, Umorganisation, Doppelbelastung von Mitarbeitern/-innen, monatelange Minderleistung, Krankengeld beträgt über **100.000 €**.

- ✓ Sensibilisierung der Führungskräfte und 2. Ebene
- ✓ Sofortmaßnahmen AU an konkreten Fällen
- ✓ Gesunde Führung
- ✓ Burnout-Prophylaxe

#### b) Fehlende Bindung, Motivation

Max Motor ist bei der Tauber SE Ingenieur in der Motoren-Entwicklung und kündigt aufgrund langanhaltenden schlechten Führungsverhaltens der zweiten Ebene. Die Personalsuche / Nachbesetzung kostet die Tauber SE **85.000 €** (Fehlbesetzungen kosten i. d. R. das 1,5-bis 3-fache des Jahresgehalts).

- ✓ die gesetzl. vorgeschriebene „Psych. GBU“ deckt frühzeitig Problemfelder, Unzufriedenheiten, Unstimmigkeiten auf

#### c) Präventionsmaßnahmen allgemein

Eine Metastudie der AOK (Untersuchung von über 3.000 Studien) fasst die Nutzenberechnung von Präventionsmaßnahmen im Bereich BGM zusammen. Demnach liegt der **ROI bei 1:2,7** (hier sind nur die Erfolge in der Reduzierung der AU berechnet). Heißt: 1 € Invest führt zu einem Ertrag in Höhe von **2,70 €**.

- ✓ individuelles Stresskonzept
- ✓ Check-up-Maßnahmen
- ✓ Entwicklung Führungskräfte

#### d) Kompetenzermittlung

Die Tauber SE erreicht eine kritische Größe - Innovationen, Entwicklung, Produktion, Prozesse und Vertrieb müssen entsprechend der Unternehmensstrategie organisiert werden. Die Tauber SE entscheidet sich für „Performance Improvement“ – ein geschlossenes Analyse-, Interventions- und Prüfsystem von vorhandenen und künftigen Kompetenzen zur Leistungsverbesserung im Unternehmen. Die Tauber SE bleibt Hidden Champion und hoch-attraktiv. Die Steigerung des individuellen Leistungsverhaltens beträgt **Ø 30 % /a<sub>1</sub>**.

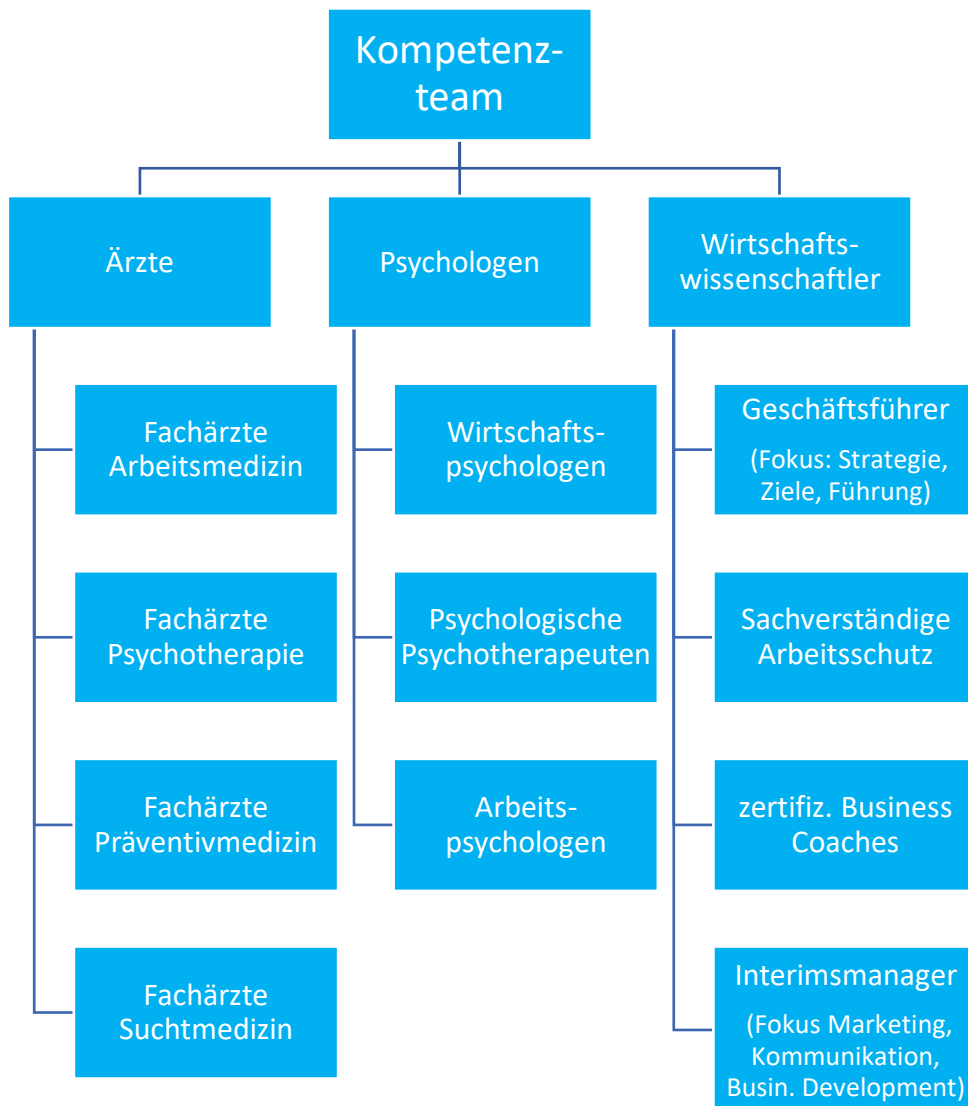
- ✓ „Performance Improvement mit CPU“
- ✓ Verbesserung des Bildungscontrollings

## 4. ZfP-Kompetenzteam

Die Leitung der Kompetenzteams liegt bei Dr. Michael Majer

### Dr. med. Michael Majer

- Facharzt für Chirurgie - Notfallmedizin
- Facharzt für Arbeitsmedizin - Psychotherapie
- Langjährige Erfahrung in Klinik und Wirtschaft (u.a. Betriebsarzt AUDI, SAP, GfK, WÜRTH Industrie Service, weitere)
- Gründer und Geschäftsführer ZfP Tauberfranken GmbH



Anteil an den Geschäftsbereichen

